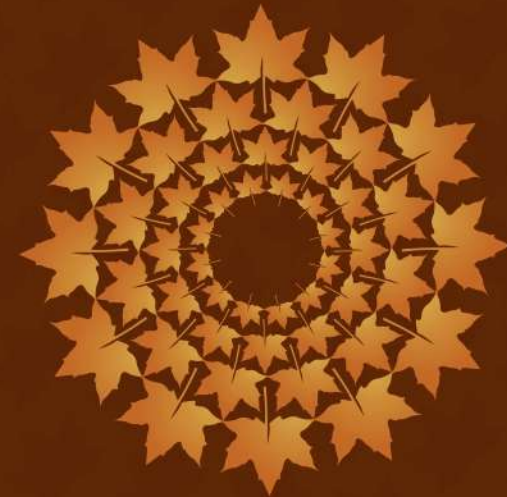




RODRIGUEZ BLEDE
INMOBILIARIA



Sol de Patagonia XXVI

Mendoza 1465. Rosario.





» CONCEPTO



En una ubicación privilegiada, sobre la calle Mendoza entre Paraguay y Corrientes, a metros de los principales puntos de interés de nuestra ciudad, se asoma el Sol de Patagonia XXVI.

En el mismo se desarrollarán unidades monoambientes, de 1 dormitorio, Semipisos de 2 dormitorios y Casas tipo dúplex, generando así 3500 m² construidos aproximadamente, con amplios espacios comunes y áreas ajardinadas, que permitirán hacer de este lugar un espacio placentero y de disfrute.

Este proyecto se desarrolla de acuerdo a normas de eficiencia energética, logrando así, la evolución hacia un nuevo modelo energético, más sostenible, promoviendo el ahorro y preservando el medio ambiente.



» UBICACIÓN



Ubicado sobre calle Mendoza, importante corredor, entre Corrientes y Paraguay, en el microcentro de la ciudad de Rosario.

Se encuentra a cuerdas de Av. Pellegrini y de calle Córdoba, también cercano a reconocidos Centros comerciales, Paseos y arterias que permiten el cómodo desplazamiento mediante las líneas de transporte público.

Facultades:

- » Ciencias Económicas: 7 cuerdas.
- » Derecho: 9 cuerdas.
- » Ciencias Exactas, Ingeniería y Agrimensura: 16 cuerdas.
- » Ciencias Médicas, Farmacéuticas y Biotecnología: 20 cuerdas.
- » Ciudad Universitaria de Rosario: 24 cuerdas.
- » UCA: 22 cuerdas.
- » AUSTRAL: 7 cuerdas.
- » UAI: 9 cuerdas.
- » UCEL: 5 cuerdas.
- » IUGR: 1 cuerdas.



» EDIFICIO



- » Planta baja y 9 pisos.
- » Unidades de cocheras y bauleras en subsuelo.
- » Oficina en planta baja con entrepiso.
- » Departamentos
Monoambientes, 1 dormitorio,
Semipisos de 2 dormitorios con
parrillero, Dúplex de 2
dormitorios con patio y
parrillero.
- » Hall principal en doble altura
jerarquizado.
- » 2 quinchos, con capacidad de
16 personas cada uno, con
posibilidad de integración.
Ambos espacios totalmente
equipados con heladeras
verticales, freezers, parrillero,
mesas y sillas.
- » Terraza con solárium y duchas.
- » Plaza verde que permite ser
un placentero paseo rodeado de
naturaleza para llegar a tu
hogar, con espacios de sombra
y con bancos para disfrutar del
mismo.
- » Seguridad: Controles de
acceso y cámaras de video
vigilancia.
- » 2 ascensores con puertas
automáticas de última
generación.
- » Servicios de confort como
vidrios DVH y en algunas
unidades calefacción por
radiadores.









DUPLEX

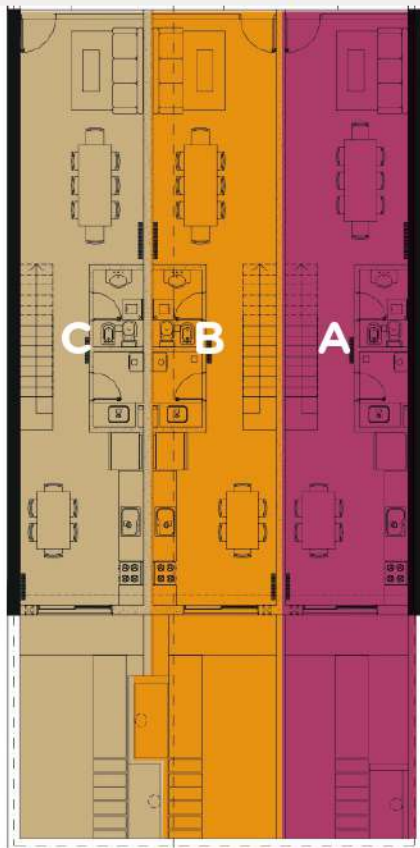
- » Desde 123,32m².
- » Planta Baja y Piso 1.



» DUPLEX | NORTE/SUR A, B Y C

Planta Baja y Piso 1.

⬆️ Mendoza



Ubicación **Planta Baja**

⬆️ Mendoza



Ubicación **Piso 1**



» DUPLEX | NORTE/SUR A, B Y C

Planta Baja y Piso 1.

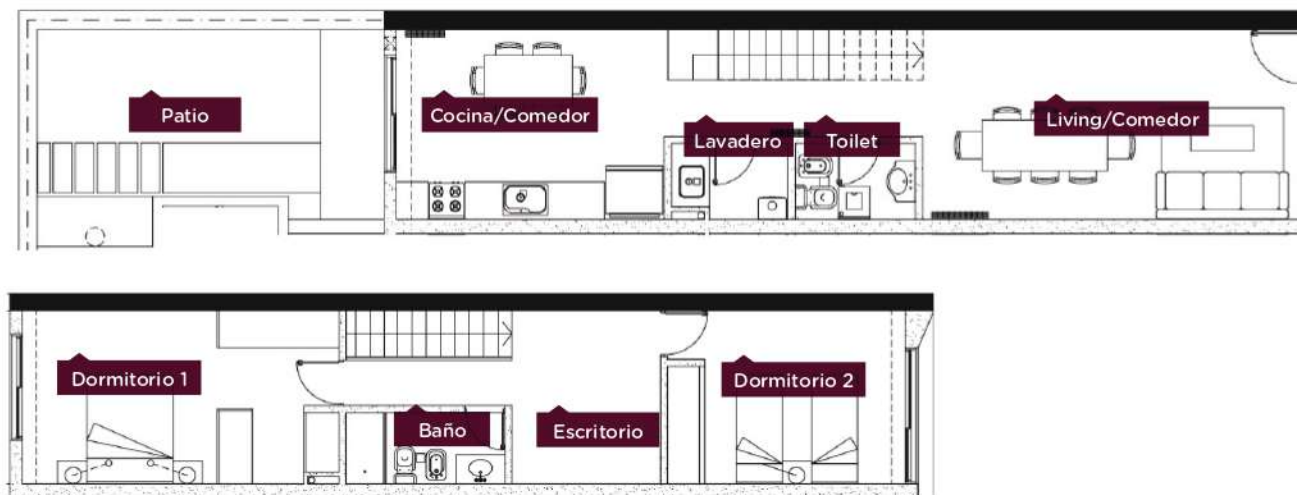


// CARACTERÍSTICAS

- » Superficie total PB:
Desde. 70,87m².
- » Living/Comedor: 6,05 x 3,02m.
- » Cocina: 4,15 x 3,03m.
- » Lavadero: 2 x 1,21m.
- » Toilet: 1,85 x 1,21m.
- » Patio: 6,8 x 3,03m².

- » Superficie total PA:
Desde. 52,42m².
- » Dormitorio 1: 3,40 x 3,03m
- » Vestidor: 2,13 x 3,03m.
- » Baño: 2,80 x 1,25m.
- » Dormitorio 2: 4,15 x 3,03m.
- » Escritorio: 2,60 x 3,03m.

Orientación: Norte/Sur





» DUPLEX | NORTE/SUR A, B Y C

Planta Baja y Piso 1.



GENERAL

Orientación norte/sur, ventilación cruzada y excelente luminosidad.

Pisos de ingeniería en madera en dormitorios y circulaciones.

Pisos de porcelanato en estar comedor y cocina.

Revestimiento cerámico en cocinas, baños y lavadero.

Paredes y cielorrasos enlucidos en yeso y terminaciones de pintura látex acrílicas.

Aberturas exteriores en aluminio color anodizado natural con vidrio DVH, de calidad superior, con colocación de premarcos en aluminio.

Espacio para escritorio/ comodín. Conductos para aire acondicionado ya instalados.

Patio amplio con parrillero exclusivo.



COCINA

Cocina con muebles bajo mesada y alacenas.

Artefactos de cocina y caldera dual (agua sanitaria y calefacción) instalados.

Mesada en granito natural con bacha de acero inoxidable (marca Jhonson).

Grifería monocomando (marca Fv)



LAVADERO

Espacio de lavadero con mesada en granito natural con bacha de acero inoxidable (marca Jhonson).

Muebles bajo mesada.

Espacio para lavarropas con carga frontal/ superior.



DORMITORIO

Puertas interiores placas lustradas y frente de placares en madera lustrada.

Interiores de placard incluidos.



BAÑO

Baño en planta alta con vanitory de diseño completamente equipado con ducha.

1 toilet en planta baja.

Artefactos de baños en losa esmaltada blanca brillante (marca Ferrum).

Griferías y accesorios color cromo (marca Fv).







Sol de Patagonia XXVI



RODRIGUEZBLED
INMOBILIARIA